



成立空间数据办事处

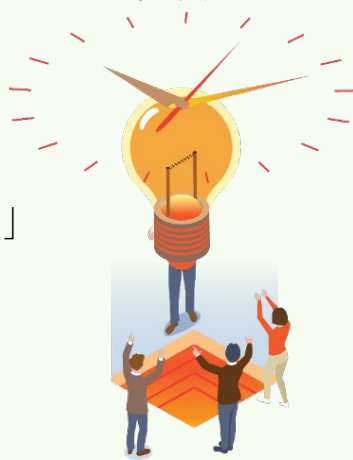
于2019年5月成立的空间数据办事处担当空间数据共享督导委员会¹的执行部门，主要负责监督空间数据共享平台入门网站的建设和管理；发掘空间数据并编排有关数据的优先次序，以支援空间数据共享平台的分阶段发展；以及监察能力提升，推广工作和伙伴关系建立方面的执行情况。空间数据办事处的目的可于本网站「[关于我们](#)」找到。

成立空间数据共享咨询委员

空间数据共享咨询委员于2020年10月1日成立。委员会会就如何以最佳方式发展空间数据共享平台向政府提出建议，以期在2022年年底全面投入服务时，可提供多种类型和标准化空间数据的一站式平台，使分享数据更为容易、更易于存取和更见成效。

委员会主席由地政总署署长黎志华担任，由多个决策局 / 部门代表及24名相关业界的非官方成员组成，包括建造业界、地理空间及信息科技相关团体、学者、社会 / 社区服务界、公用

事业及运输机构。成员任期三年，由2020年10月1日至2023年9月30日。关于空间数据共享咨询委员的信息可于发展局网站内的委员会页面或本网站内的委员会页面找到。你可按[此](#)连接到该页面。



¹ 在空间数据办事处及各政府决策局 / 部门的支援下，空间数据共享督导委员会主要负责策导和监督在目标时间内发展及建立空间数据共享平台的工作，使之成为供

政府内部及全港使用的空间数据管理框架；并策导与空间数据的产生、收集、管理及分享等方面相关的政策制定工作及发展。



空间数据共享平台

空间数据共享平台和三维数码地图的研发，是推动智慧城市发展的重要组成部分。

空间数据共享平台入门网站 - 以数据为本的平台

地政总署于2018年12月推出的「香港地理数据站」(geodata.gov.hk)是空间数据共享平台入门网站的初版。

空间数据共享平台入门网站是个以数据为本、可扩展及安全的共享平台，提供易于取览和方便的途径，利便市民互通高质素和最新的空间数据及服务。该入门网站不仅是个一站式的数据「超级市场」，让各政府决策局／部门及市民大众可以造访其中，搜寻及阅览多种空间数据，更可让他们随时下载这些空间数据和使用现成的地图服务作为素材，再利用增值产品将之用于创新用途。

目前，我们正计划在2022年年底或之前，向公众发放最少320个来自不同政府决策局／部门(包括发展局辖下和发展局以外的部门)的数据集，此等数据集包括框架空间数据主题集及可共享空间数据集，其内容包括数据集名称、数据拥有人、数据种类、一般说明和更新频率。

在上述大约320个数据集中，大约有120个由发展局辖下部门提供，主要涵盖地理及土地发展、政府及公共行政、土地资料、交通运输及公用事业相关的数据集。其余的数据集则来自发展局以外的其他决策局／部门，主要涵盖社区及社会福利、教育、环境、保健及医疗、人口普查／中期人口统计、康乐及文化、体育，以及与科技相关的数据集。

为确保空间数据可靠、易于取览并可互用，在空间数据共享平台入门网站发放的所有空间数据集，必须符合空间数据共享平台的下列五个标准：

1. 为非空间数据加入地理位置标记；
2. 数据规格的记录；
3. 元数据的记录；
4. 建立应用程序界面；以及
5. 把空间数据转化成开放及电脑可读格式。

三维数码地图

空间数据共享平台的另一个部分，是更细致、真实、准确的三维数码地图，以促进开放并分享政府的地理空间数据。为配合社会对三维应用日趋殷切的需求，以及加深市民对香港这类现代化城市的多层空间的了解，现时的二维数码地图将会在2023年年底或之前，进一步发展及全面提升至三维数码地图，作为空间数据共享平台涵盖



全港的底图和承载器。此外，在2023年年底或之前，三维数码地图将会扩展至涵盖建筑物及构筑物内可通达的部分，支持以建筑物内部为本的位置及导航应用程序。

「地形图」应用程序界面、「影像地图」应用程序界面及「地名卷标」应用程序界面正式推出，当中提高了可接受的地图请求数量及缩放层级。这三项地图应用程序界面服务的试用版在2019年10月推出，至今一直广受市民欢迎。



可于短期内见效的措施

为促进公私营界别尽早认识到把空间数据应用于各项创新范畴的好处，并争取他们支持和参与空间数据共享平台入门网站，我们会在2021年年底或之前，推出四个可于短期内见效的措施，供政府内部及／或政府以外的用户使用。这些措施包括地图应用程序界面、地理位置标记工具、地址数据基建及区域性空间信息仪表盘。



空间数据共享平台网站载有短片，介绍上述三个地图应用程序界面 (<https://csdi.gov.hk/zh-cn/useful-resources/-in-category/categories/video>)。市民亦可用于资料一线通(data.gov.hk)及香港地理数据站(geodata.gov.hk)使用地图应用程序界面服务，费用全免。

三个地图应用程序界面服务正式发布

地图应用程序界面是一项为公私营界别提供的网络地图服务，支持由公私营界别开发且需以地图显示的网络应用程序，让社会人士藉以建立饶富创意、具备位置及其他特点(如虚拟城市导航)的应用程式。在2020年12月，

地理空间实验室(GeoLab)

发展局计划于2021年年中设立首间地理空间实验室，旨在营造一个地理空间小区，以鼓励年轻一代和初创公司利用空间数据，令日常生活更加方便及推广商机。敬请留意更多相关信息。

